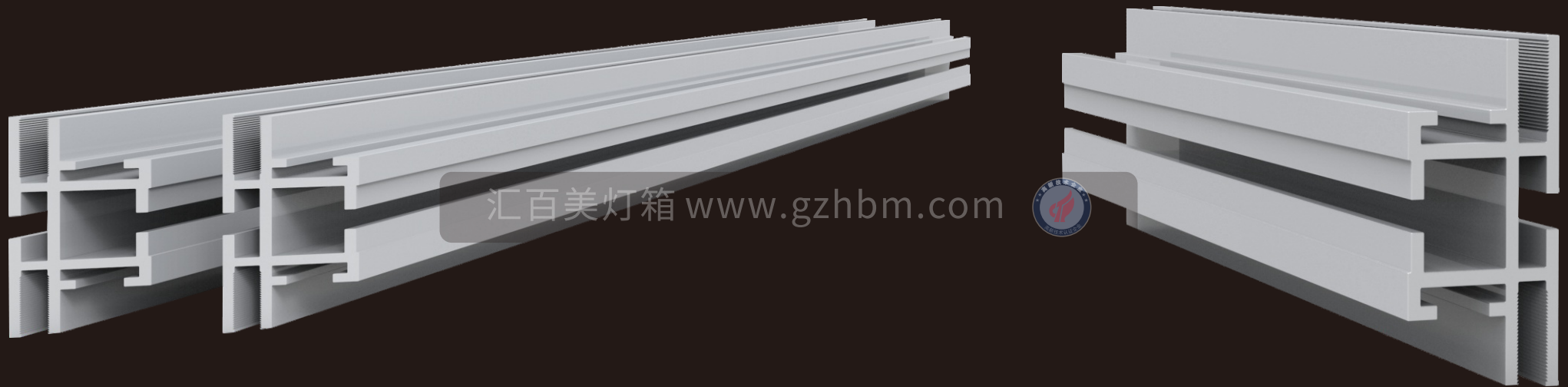


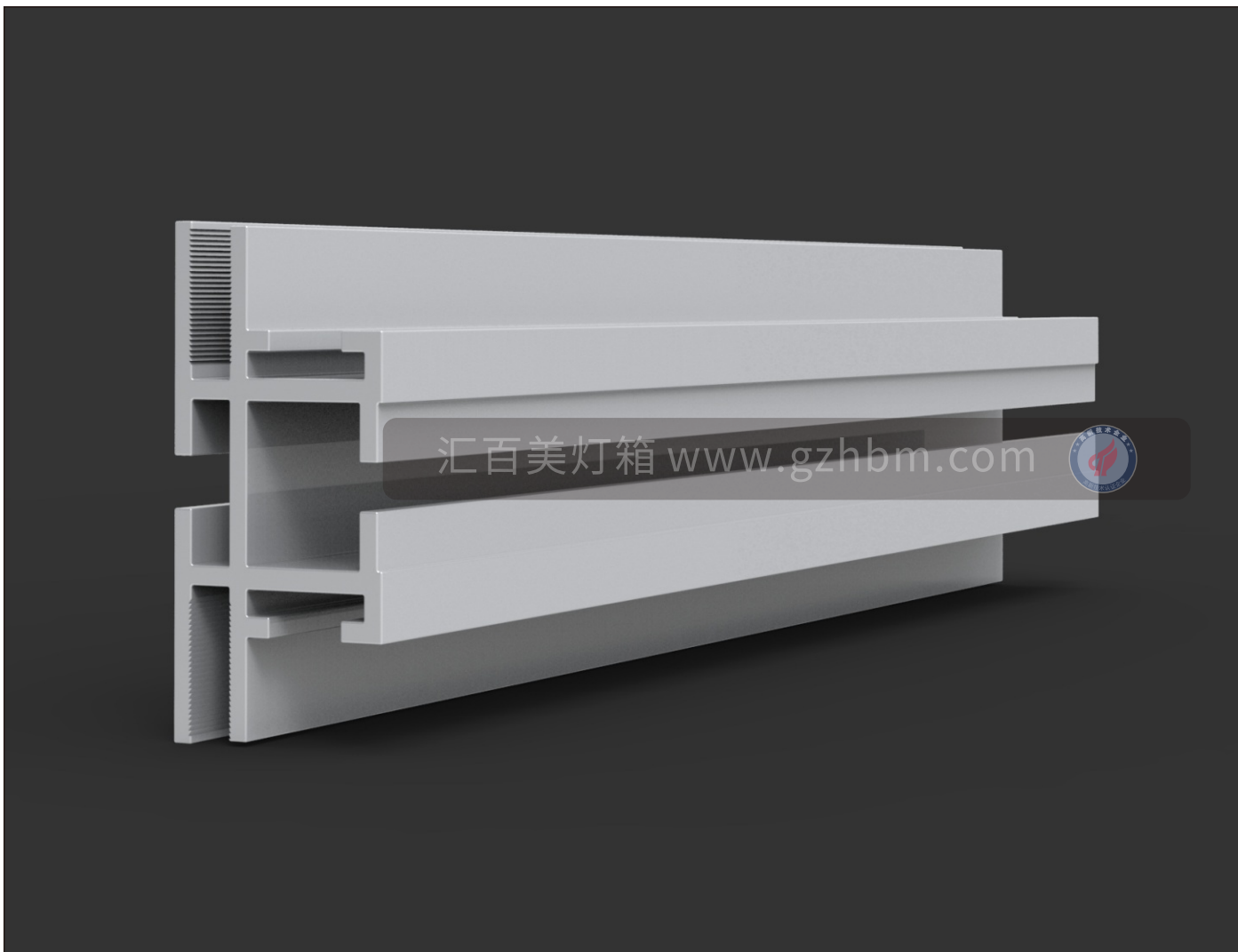


4.95分双面卡布铝材规格书



汇百美灯箱 www.gzhbm.com





产品名称：双面卡布铝型材

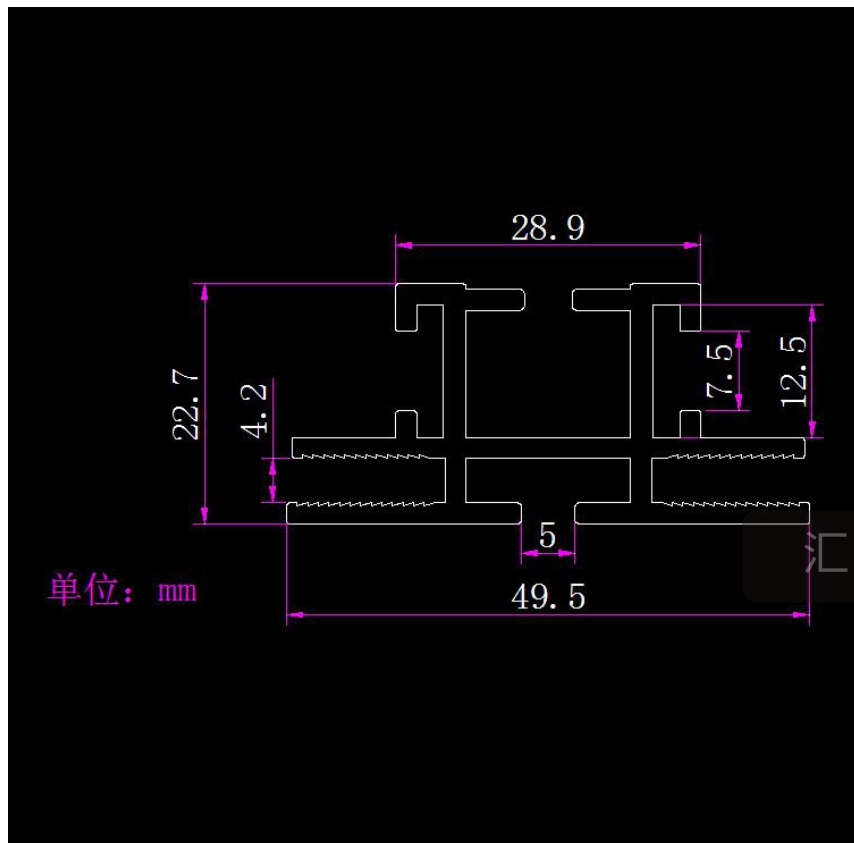
产品编号：HBMCD-49.5

研发背景：

随着卡布灯箱在广告传媒领域越来越普及的趋势，现今的时尚，广告不只是广告，它更是一门艺术的呈现，所以现在商家们做广告宣传也是非常考究，不但要让广告体现的充分，还要和环境以及空间利用上做到惟妙惟肖，所以针对现在广告主们时尚的追求，我司研发了这款49.5mm是双面卡布灯箱铝型材，型号为：HBMCD-49.5，这款型材是作为双面灯箱框架的主要材料，可以100%的展示广告，而且双卡槽设计，可以两面安装广告画面，可以较大地展示广告内容和利用空间，安装方面也是简单易懂，这款型材可以直接解决广告展示单一、内容展示受限以及广告空间受限等问题。

研发技术：

49.5mm双面铝型材的设计源自国际设计师根据欧美广告理念以及时尚广告学综合设计，结构根据工程力学和几何力学分析设计，可以保证一定尺寸内承重受力不易变形；在光源利用上，也是结合光学原理分析智造，可以大大提高光的利用率，保证光线均匀不出现阴影；铝材配件采用‘双重角码’固定，拼合直角高度吻合“无缝”拼接，外观不但精美而且相当牢固，而且固定角码的螺丝也是采用“内置式”固定，表面看不到螺丝等配件，大大提高了整个灯箱的美观性，而广告画面固定的卡槽采用深U型“15mm倒锯齿状”卡槽，画面易安装却不容易“反松”，保证整个画面的完整统一。

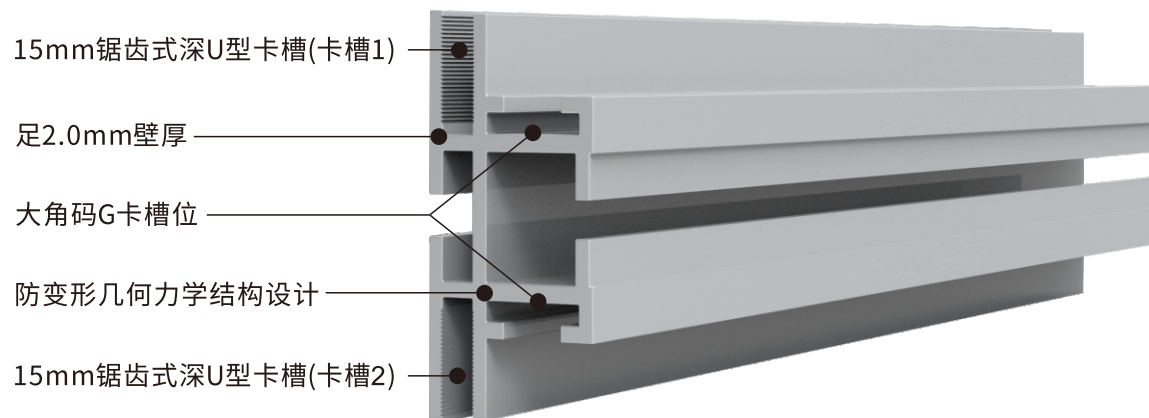


名称	4.95分双面卡布铝型材	颜色	标准铝颜色 (订做色)
型号	HBMCD-49.5	重量	0.9kg/m
材质	6063国际铝合金	壁厚	2.0mm
厚度	49.5mm	工艺	电泳/阳极氧化
规格	6.15米/条 (实用6米)	特性	双卡槽式
用途	双面灯箱制作,展览框架	配件	大角码G-8个

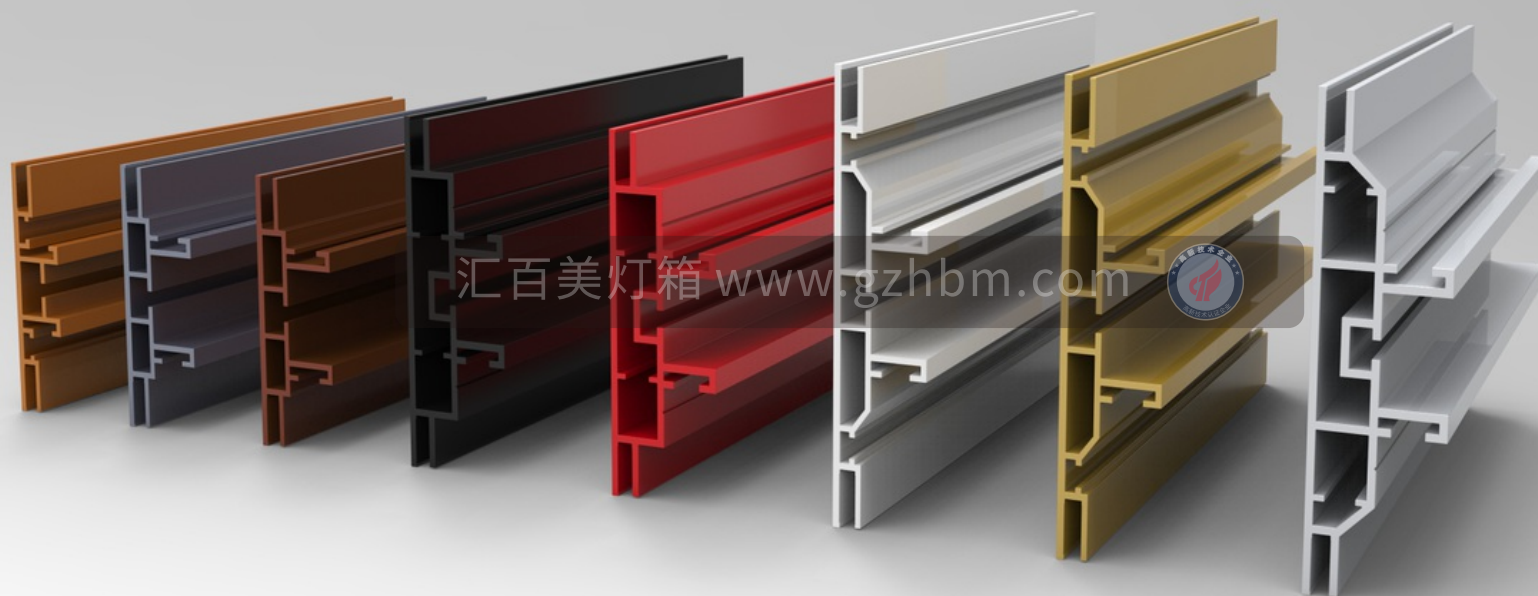
百美灯箱 www.gzhbm.com

产品设计理念

铝型材双卡槽设计, 可以两面安装画面, 双面展示广告, 不但可以充分利用空间, 一个灯箱, 两面广告, 还可以将广告效益最大化展示。



汇百美所有铝型材标准颜色为铝原色,符合大众化的工程需要,但是也可针对不同工程不同安装环境的需求进行定制(根据客户来样定制或提供色板颜色号),工艺根据客户的数量进行喷色喷粉\氧化等工艺进行.我们做到更加全面,为的是为您提供更多的方便.



产品功能和设计优势



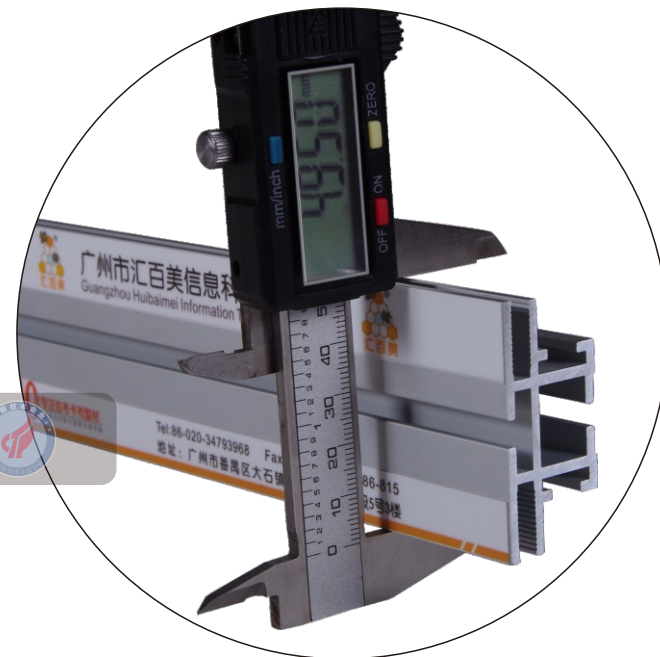
汇百美4.95分双面卡布铝材作为现代广告灯箱的主要框架材料,主要是用于组装框架固定广告画面,所以这个框架的稳定性和耐用性以及安装的简便性显得非常重要,而我司这款铝材是专门针对安装简便以及安全稳定而设计,区别于同行有它独到的竞争优势.



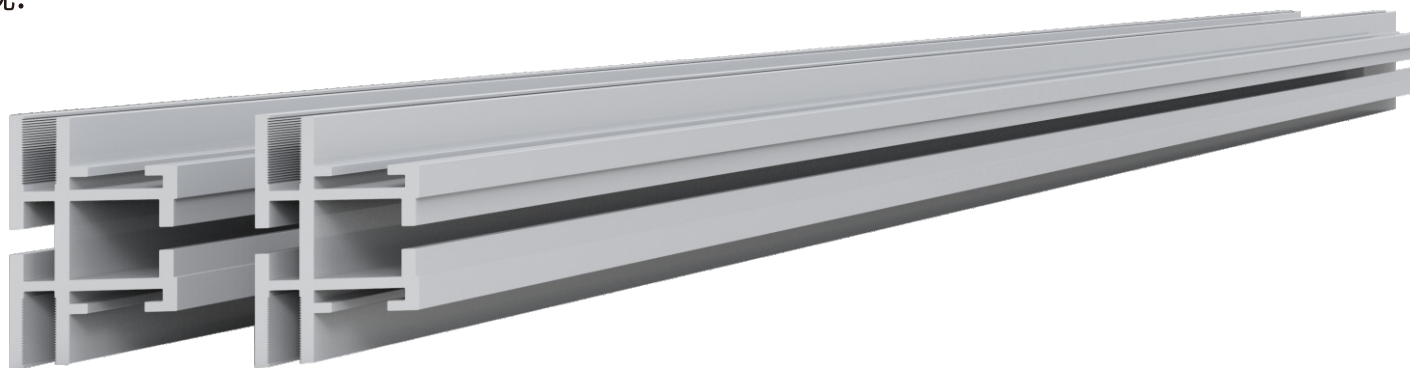
15mm深U型"倒锯齿"状卡槽设计,画面易安装但是不容易"反松"脱落,画面安装更紧致美观.



每个角度采用2个角码重重固定,拼角吻合度更高,稳定性更好!



铝材厚度49.5mm,承重受力不变形,符合工程应用需求.



产品应用优势



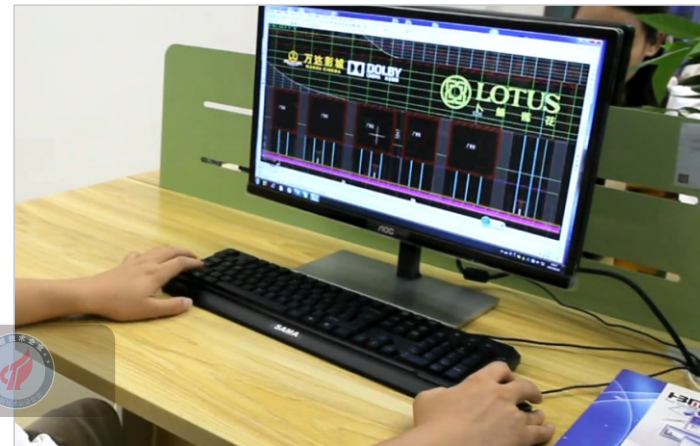
汇百美大型铝型材生产工厂,拥有一批有十年经验的专业工程设计团队,保证为您提供优质、高效、专业的一站式服务;产品工艺好,铝型材的生产标准都是环保型生产,保证供货的稳定和安全;引进大型铝材切割机,保证精准切割每个角度,满足不同工程的需要以及保证发货的时效性。



汇百美高新企业为您提供高效、优质、专业、高性价比的产品和服务



我司拥有一批具有“十年经验”的专业工程设计团队,保证每款铝材设计的独特和唯一。



我司提供‘一站式’广告灯箱解决方案,可为您定制稳定、安全、个性化的广告设计实施方案。



天然气燃料设备,不采用燃煤设备燃烧生产,符合环保生产,保证质检安全和优质出口标准。



拥有5000多m²的铝型材生产线和储存仓,保证供货的稳定性和发货时效性。

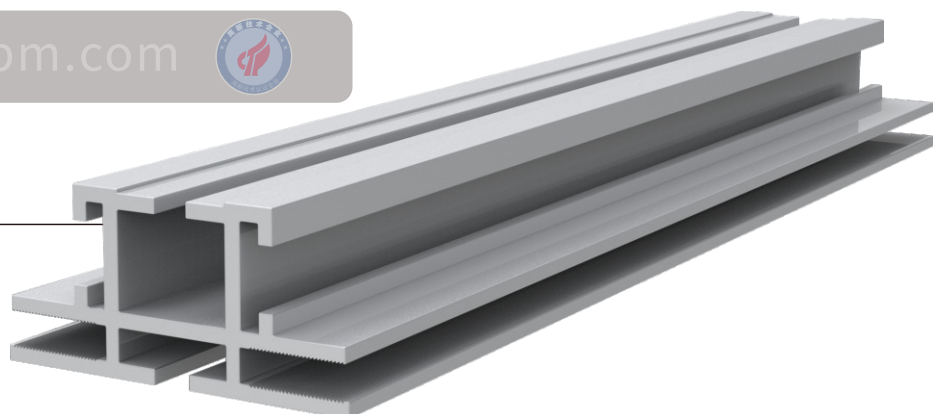


引进全自动数控切割机切割铝型材,精准切割各种角度拼接各种形状符合不同工程的安装需求。

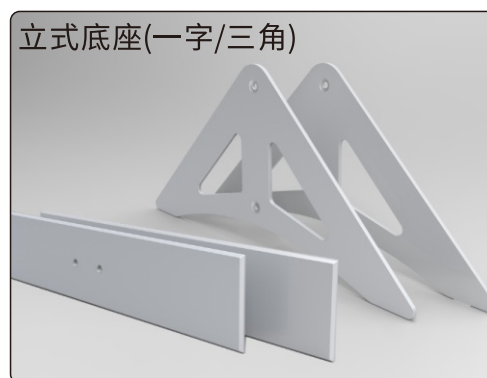
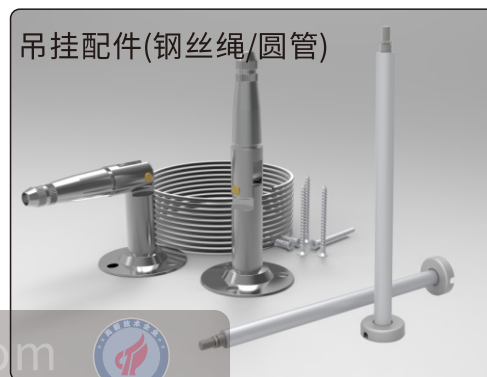
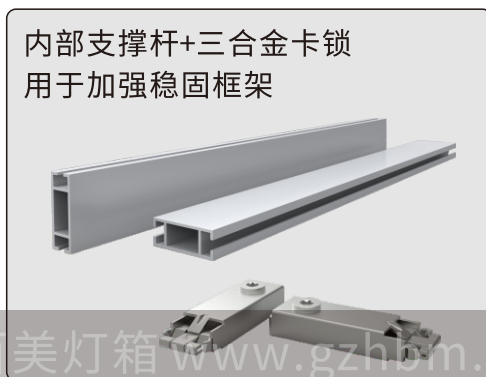
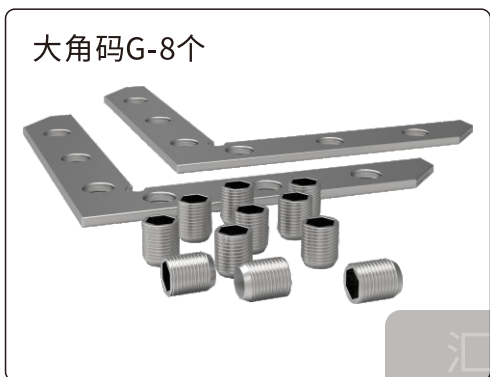


4.95分双面卡布灯箱铝型材,是双面灯箱的主要框架材料,这款型材不只用于双面灯箱中,也可以用于装饰材料展览中,用于固定广告画面或背景墙,一般以立式\吊挂式\嵌墙式三种形式展示.
铝型材采用国际6063国际铝合金材料,2.0壁厚,结构设计独特,表面通过阳极氧化工艺处理,整个铝材可以让广告更显档次.

百美灯箱 www.gzhbm.com



产品应用所需的材料配件

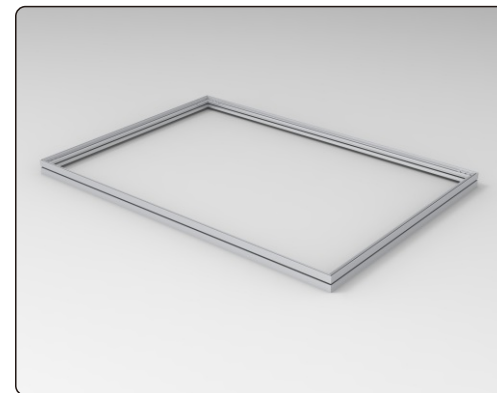
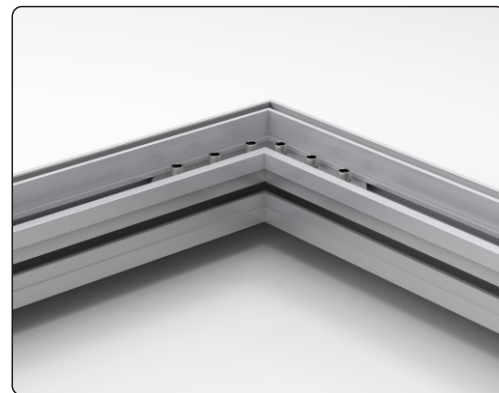
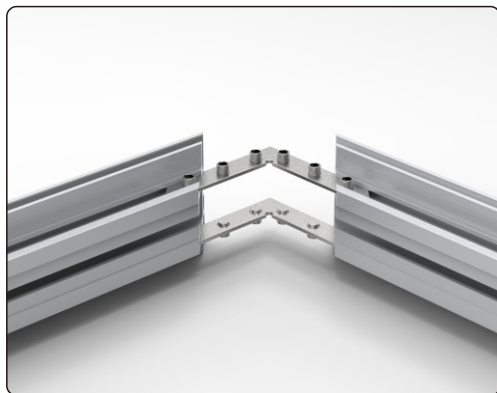
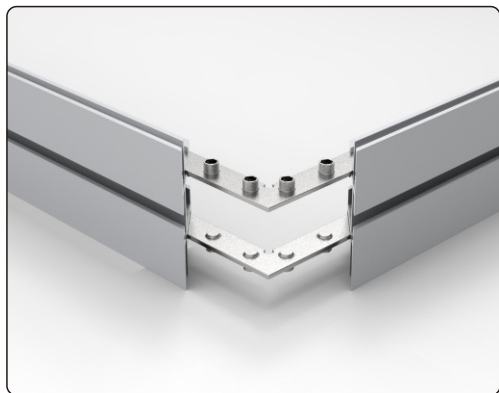
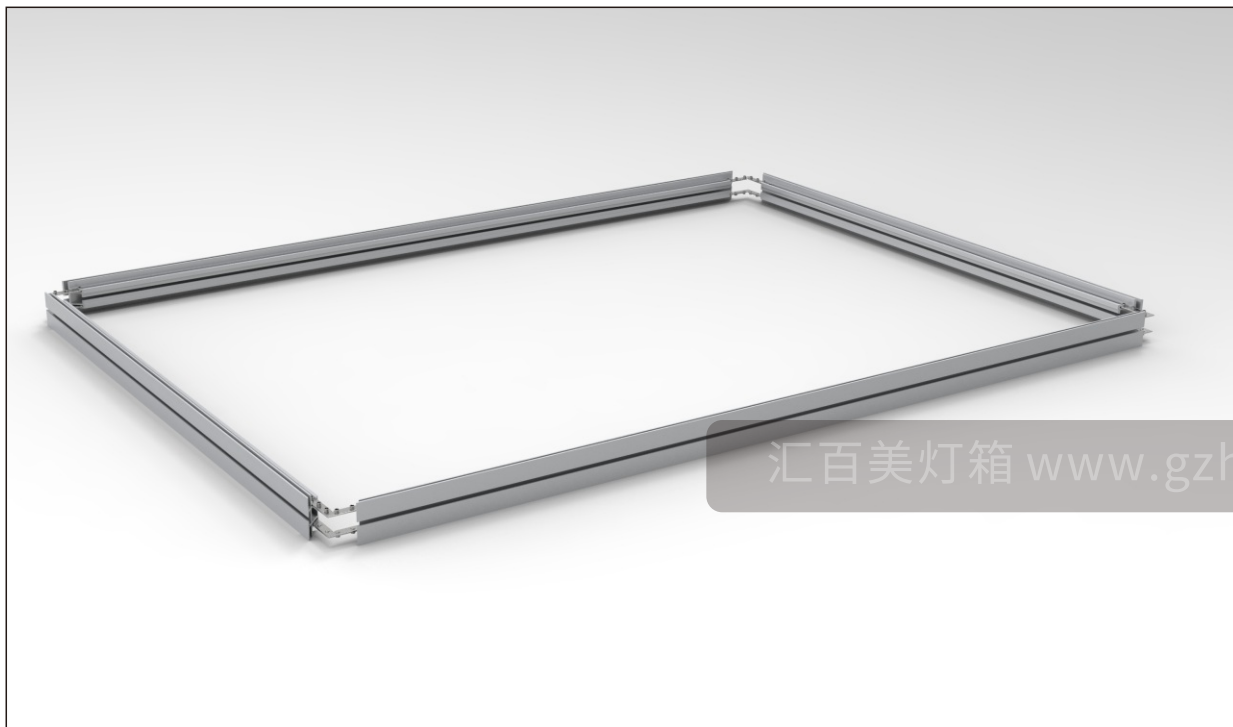


汇百美灯箱 www.gzhbm.com

铝型材应用组装方式



- 常规尺寸安装时（一般宽度不超过2米），按以下方式安装即可：



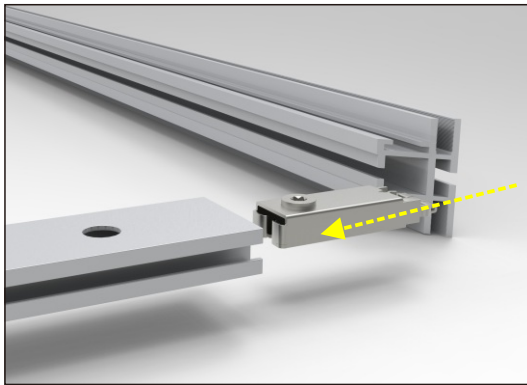
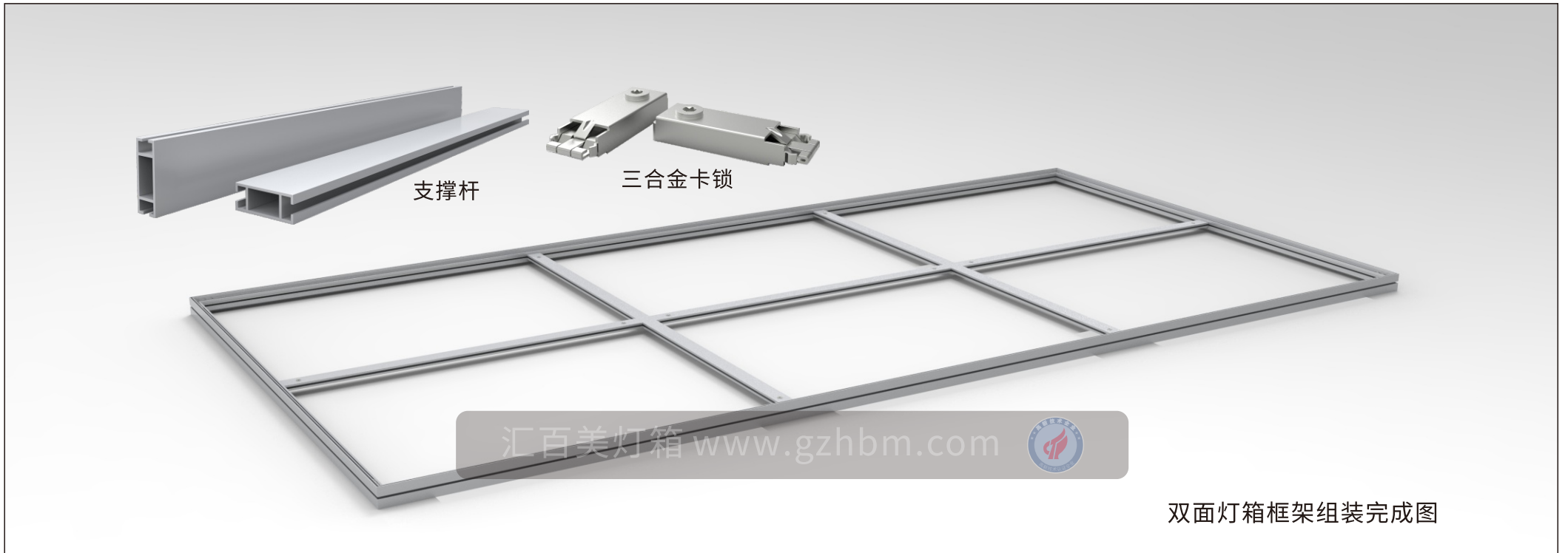
四个直角拼接方式

灯箱边框安装完成

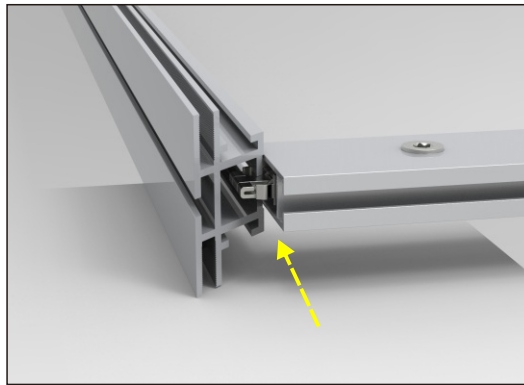
铝型材应用组装方式



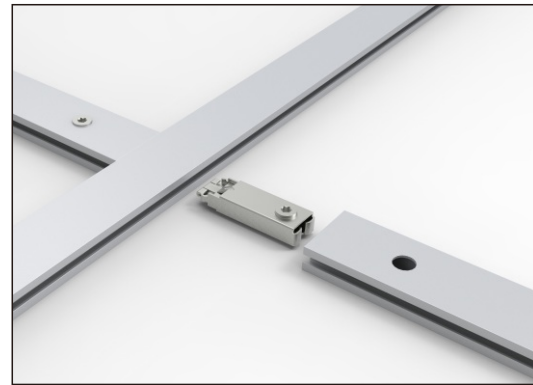
- 当大尺寸(一般宽度超过2米) 双面灯箱组装框架时, 需在内部加支撑杆, 加强稳固力度, 保证灯箱稳固不变形, 具体实施要求如下:



① 将三合金卡锁卡入支撑杆内部



② 支撑杆按铝材卡槽位推入即可固定卡锁



③ 中间田字格如上图所示接驳固定

◀ 双面灯箱铝型材实施应用方式



双面灯箱铝型材制作成双面灯箱成品时,常常以吊挂式\立式\橱窗嵌入式展示广告,双向广告,空间利用最大化!



▲ 双面吊挂式展示

▼ 可移动立式展示



▲ 嵌入式橱窗展示

双面卡布灯箱铝型材制作成品应用场所



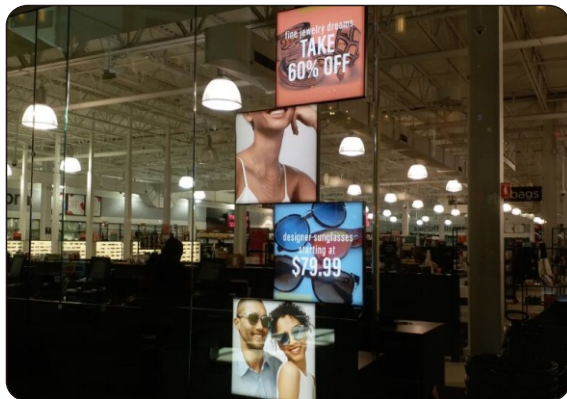
服装品牌类
双面广告宣传



商业广告类
品牌广告宣传

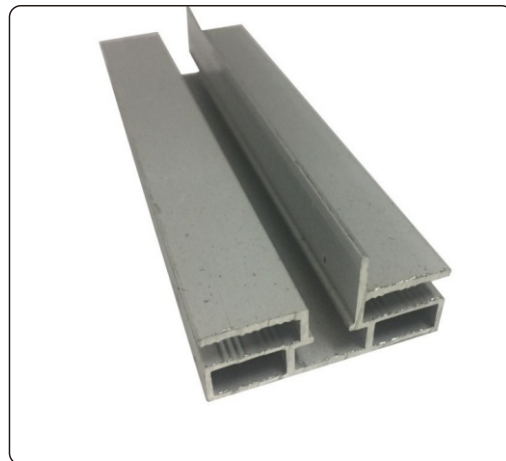
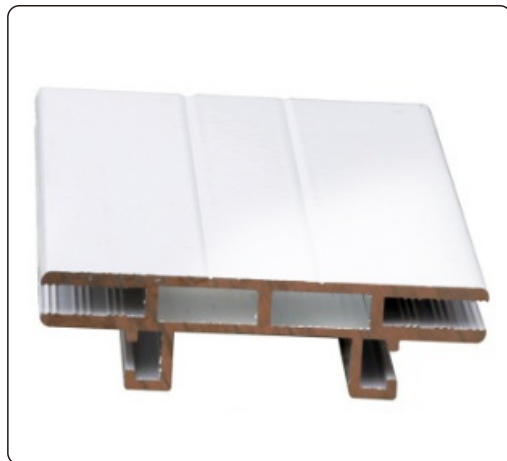
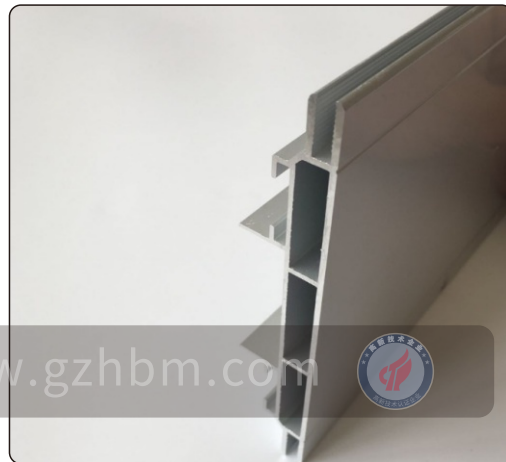
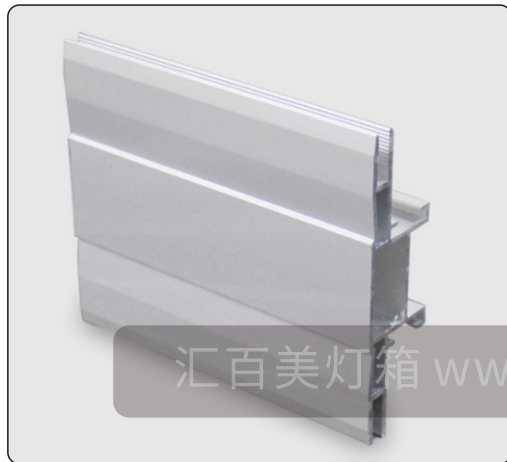
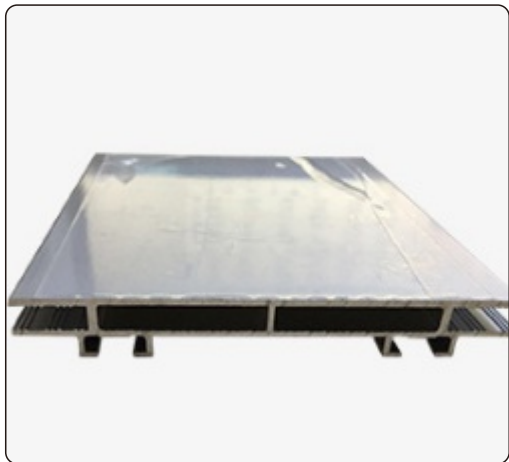


装饰展览类
公益/文化宣传



其他厂家铝型材

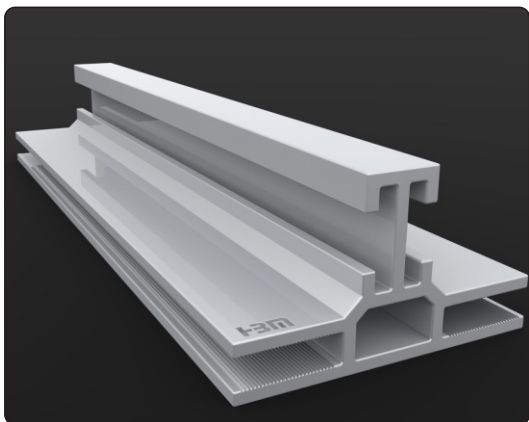
在卡布灯箱铝型材方面，很多厂家为了节约成本,在材料用料上以及在工艺处理上,细节处理上(例如卡槽位的深浅\是否带锯齿等)以及结构设计上都存在许多缺陷，行业大部分采用公模制作,所以结构设计单一、细节处理简单、壁厚较薄、用旧料做以及细节处设计也不尽人意,结构设计不够合理、稳定性较差;在安装便利性等方面都不够强，在美观程度上也较缺乏。



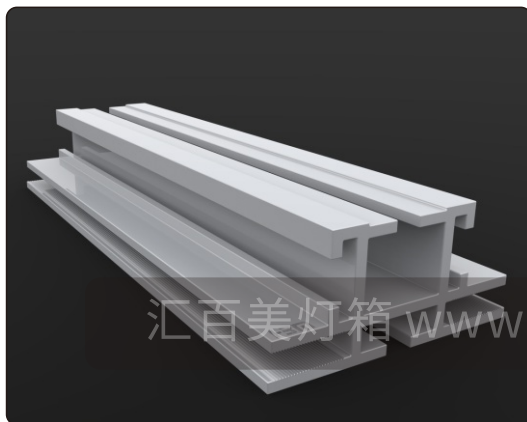
汇百美双面卡布铝材优势



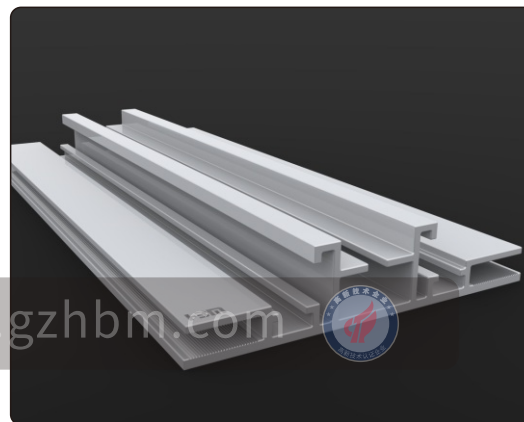
HBM卡布铝型材均采用私模设计，行业无同款！而且我司铝型材在材料用料上充足，用全新铝料，不参废铝，保证铝材质地！在工艺处理上采用阳极氧化或电泳处理，保证外观精美，而且在铝材结构设计上，采用工程力学和几何力学设计，保证在相同壁厚铝材的条件下我司铝材的承重受力更好更稳固，不易变形，而且我司的铝材在细节设计上，根据市场调研改进均采用15mm倒锯齿式卡槽位，保证画面不松脱，在角码位的处理上，也采用“螺纹状”设计，保证安装时螺丝不“滑牙”更加稳固，一切都不以削减价格来减少用料，因为我们知道，做工程，没有什么比“安全”更重要！所以我们不将就！只为了您有独到的竞争优势！



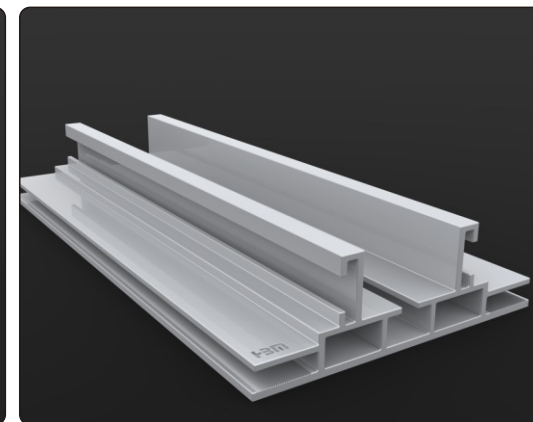
45MM双面卡布铝材



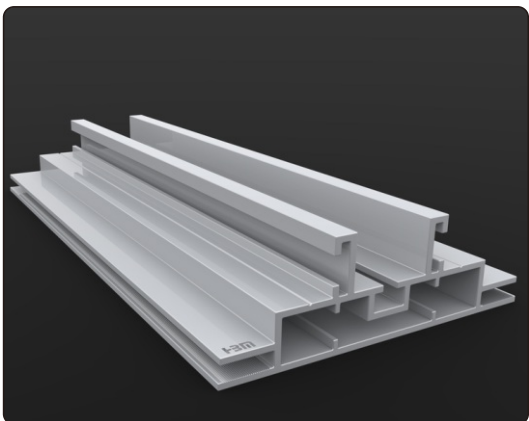
49.5MM双面卡布铝材



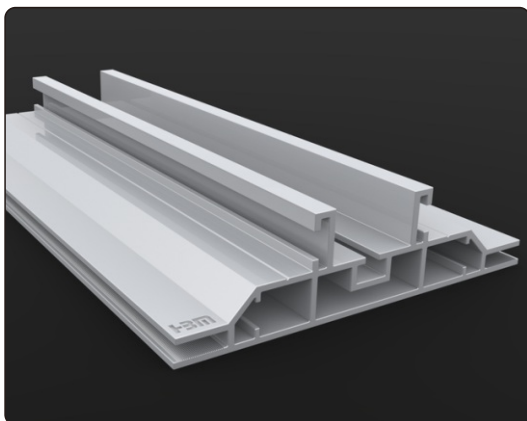
78MM双面卡布铝材



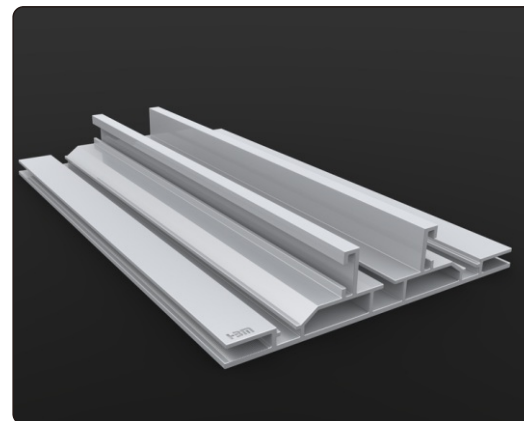
80MM双面卡布铝材



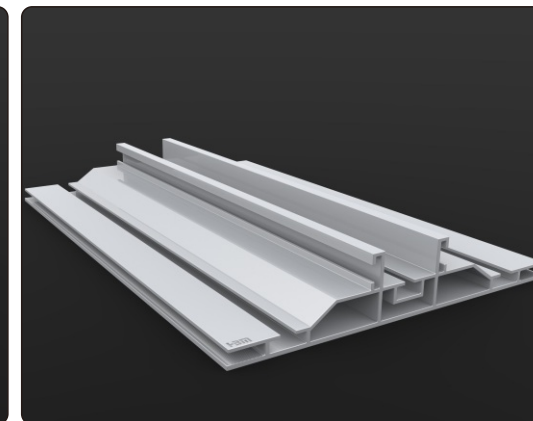
100MM双面卡布铝材



120MM双面卡布铝材

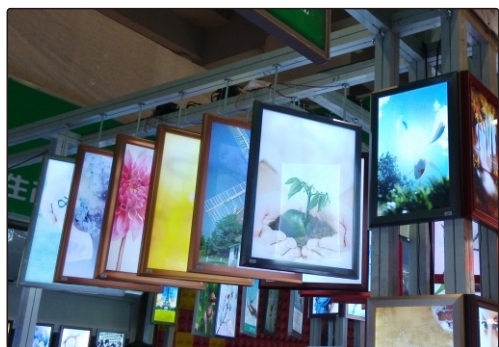


120MM双面卡布铝材

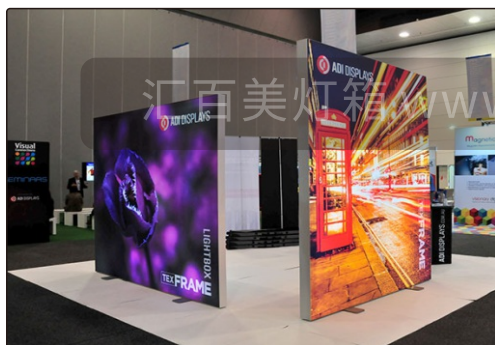


160MM双面卡布铝材

传统的广告宣传海报



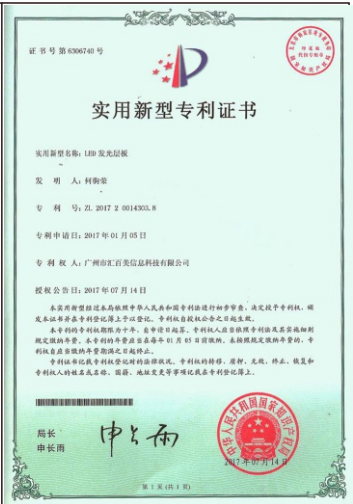
双面卡布广告灯箱



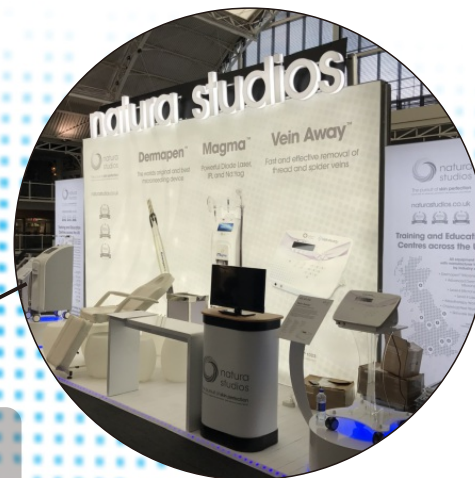
发展趋势

从单面灯箱广告到现在追求空间利用最大化的需求，单面灯箱已经不能满足一些场所的安装需要，而且传统的双面铝材吊挂灯箱以及水晶灯箱等的双面展示，有色边框在视觉受到限制，而且超薄类灯箱一般尺寸在1.2*2.4米，尺寸也受到限制，所以随着时代的变更发展到现今的双面卡布灯箱。针对双面灯箱，商家对广告的要求越来越高，广告不仅仅是一面广告，更是一个形象，一个艺术品，而且现在店铺的空间受限，所以在空间利用以及装饰装潢的美观要求也是越来越高，所以双面卡布灯箱上市便受到很大欢迎，因为一个灯箱可以做两面的广告宣传，广告效益翻倍！而且双面灯箱安装的形式也是可以充分利用空间，可以吊挂在天花顶上，也可以立式展示，而且可以嵌墙式展示，安装即简单又美观，而双面卡布灯箱100%展示画面的效果在装饰方面也得到了最大化的展示，所以双面卡布灯箱在品牌店\商场\以及展览展览装潢上应用越来越广泛。

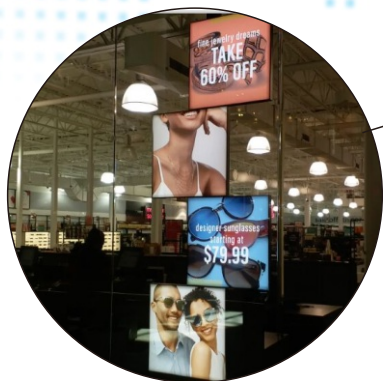
2018年,我司已经成为高新技术企业,我司的拉布灯箱铝型材不但是环保型生产,而且设计方面在行业内也有独到的竞争优势,都是私模设计,并且具备相应的专利证书,并且我司将不断创新和改造,"智造"升级并且真实解决客户们遇到的切合性问题。



汇百美专注广告传媒行业十年，
已经积累数万例灯箱案例，我
司的铝型材、灯箱产品已经迈
出国门，走向全世界！



汇百美灯箱 www.gzhbm.com





总部地址：广州市番禺区大石镇岗西路猛涌路段5号301

香港地址：香港铜锣湾英皇道513号维宝商业大厦20F

电话：+86 (020) 34793968 / +86 (020) 34788486

传真：+86 (020) 34793968转815

邮箱：gzhbm@aliyun.com

网址：www.gzhbm.com



GZ Add: No.5-301, Mengchong zone GangXi road ShiBeiDadao dashi,panyu, Guangzhou,china

HKAdd: 20F Weibao Commercial Building, No.513 King's Road, Causeway bay, Hong Kong

TEL: +86 (020) 34793968 /+86 (020) 34788486

FAX: +86 (020) 34793968-815

E-mail: gzhbm@aliyun.com

Website: www.gzhbm.com

工程项目咨询热线：400-621-1628