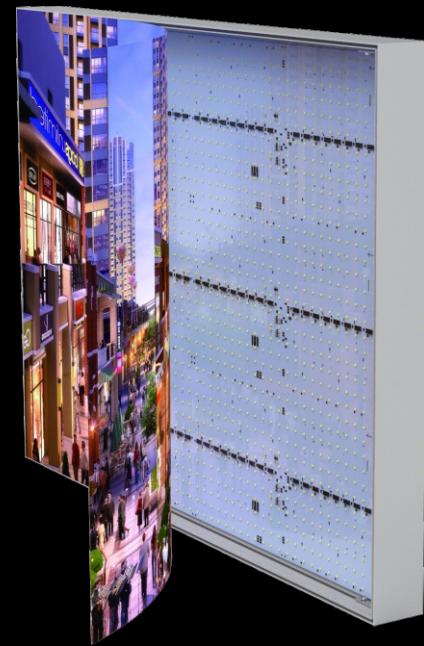




动感灯箱规格书

汇百美灯箱
www.gzhbm.com





产品名称：动感灯箱

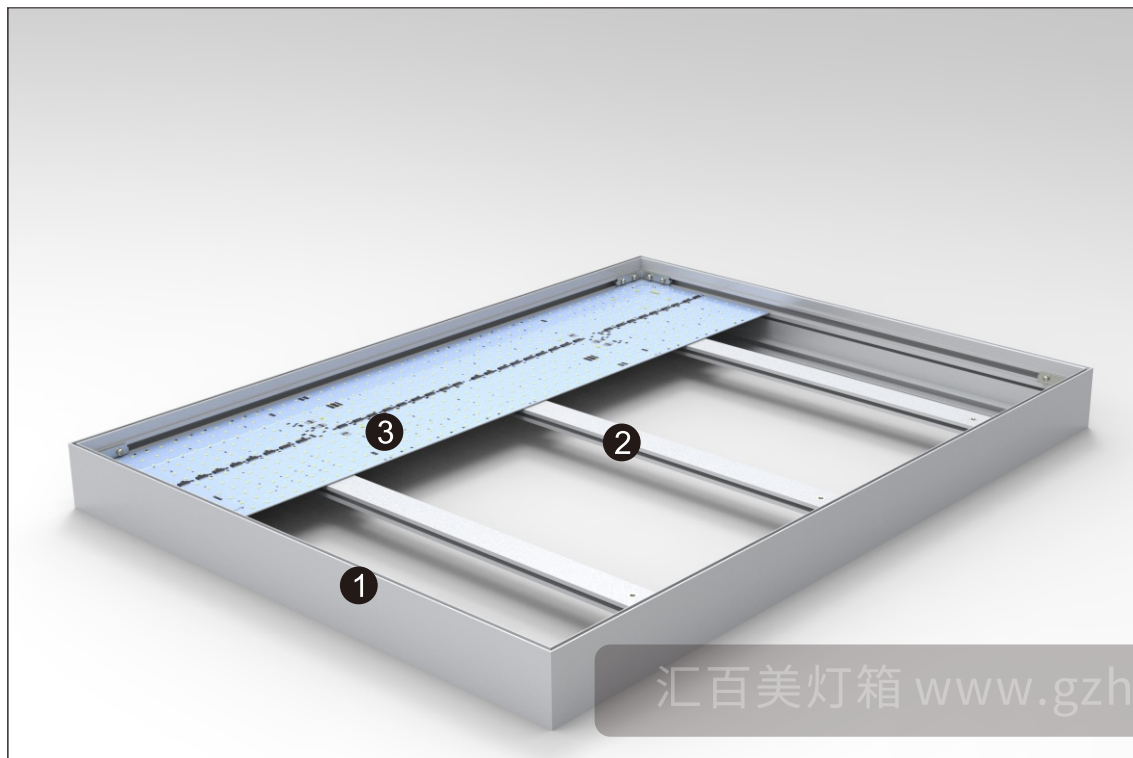
产品编号：HMCW-DG-80

研发背景：

2018兴起广告新载体——动感灯箱，动感灯箱是一种动态的灯箱广告，它比一般的滚动灯箱更具吸引力，因为动感灯箱可以通过编程技术根据画面diy光效，达到动态画面的广告效果，以动静结合的方式取悦消费者。所以我司研发这款动感灯箱，将LED编程技术和先进时尚的大而广的拉布灯箱广告技术相结合，有效准确控制到单灯亮、明、暗、灭，使灯箱产生个性化光效和光影律动的动感特效。

研发技术：

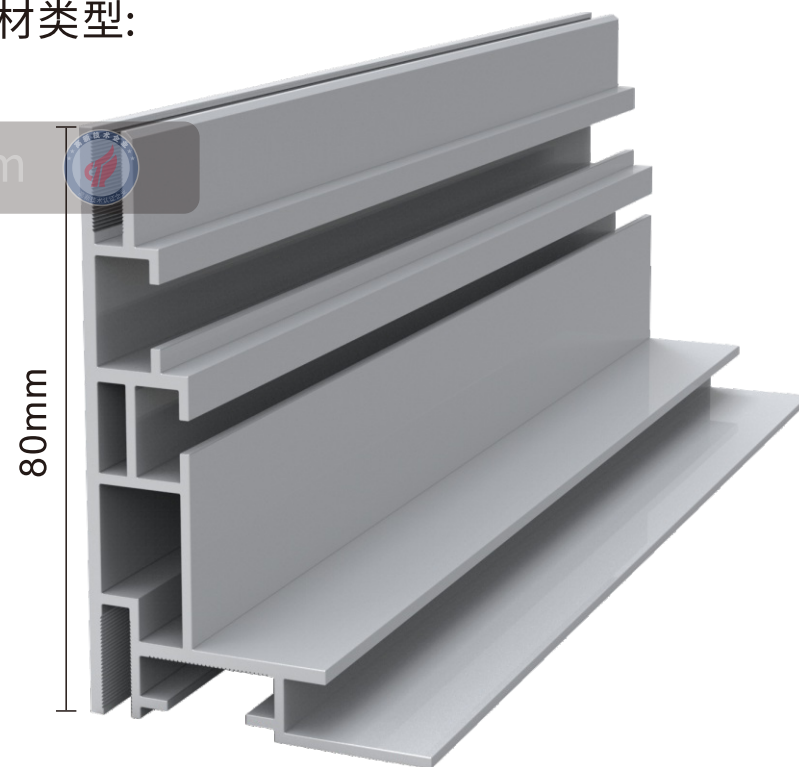
汇百美动感灯箱，边框厚度80mm，是工程灯箱中的经典设计，灯箱型材特别设计了LED灯板的固定卡槽位，保证LED灯板与画面保持30-32mm的最佳距离，而灯板背面的空间也可以安装主板等装置，保证安装的便捷性和LED光源的有效散热，从而保证内部电子零部件的耐用性；而广告画面固定的卡槽采用深U型“15mm倒锯齿状”卡槽，画面易安装却不容易“反松”，另外这款型材虽然是单面铝材，但是采用了双卡槽设计，在灯箱的背面也可以安装广告画面，不但可以提高美观度还可以重复利用空间获得高效益广告；而且在内卡槽处还做了一个“倒角”的处理，可以让画面铺的更加平整，让广告内容展示的更加柔和，从而达到环境与广告融为一体的宣传模式。



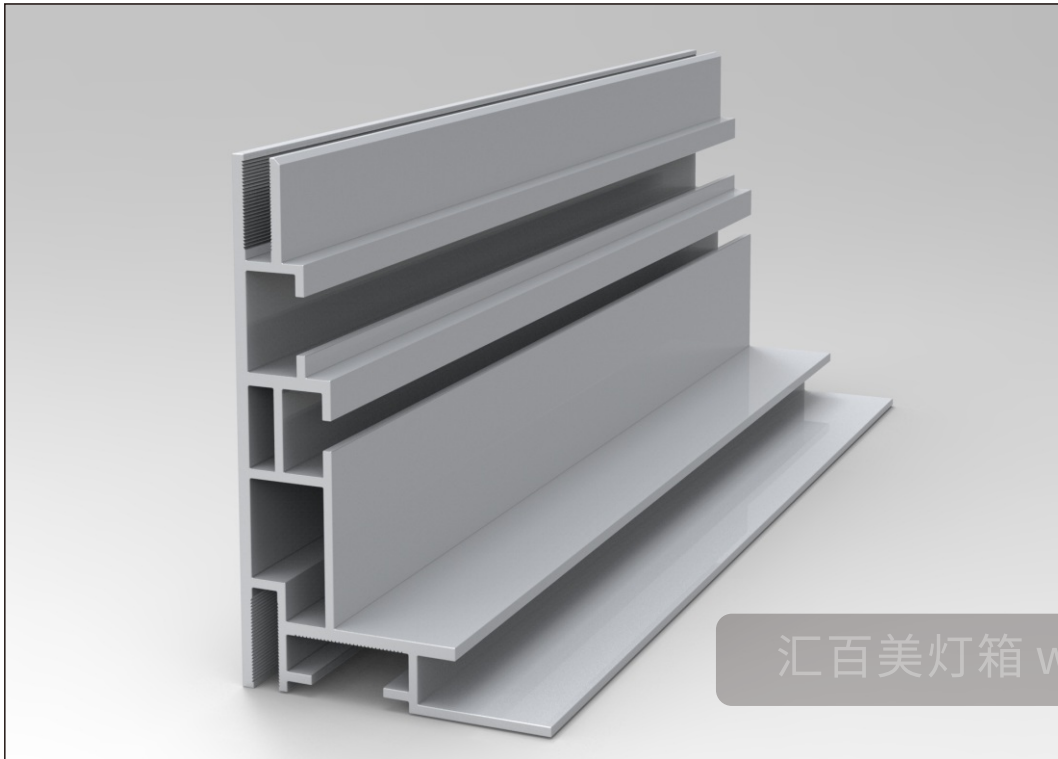
产品信息:

名称	动感灯箱	边框颜色	标准铝颜色 (订做色)
型号	HBMC-DG-80	画面材质	热转印/软膜/纺织布
边框材质	6063国际铝合金	光源	LED动感灯板
边框厚度	80mm	额定功率	320W/m ²
电源器	内置电源器/外置电源器	应用环境	动感灯箱广告展示
特色	通过编程编码技术, 控制灯板实现动感效果, 可利用率高		

铝材类型:



- 1.动感灯箱铝型材
- 2.支撑杆
- 3.动感灯板

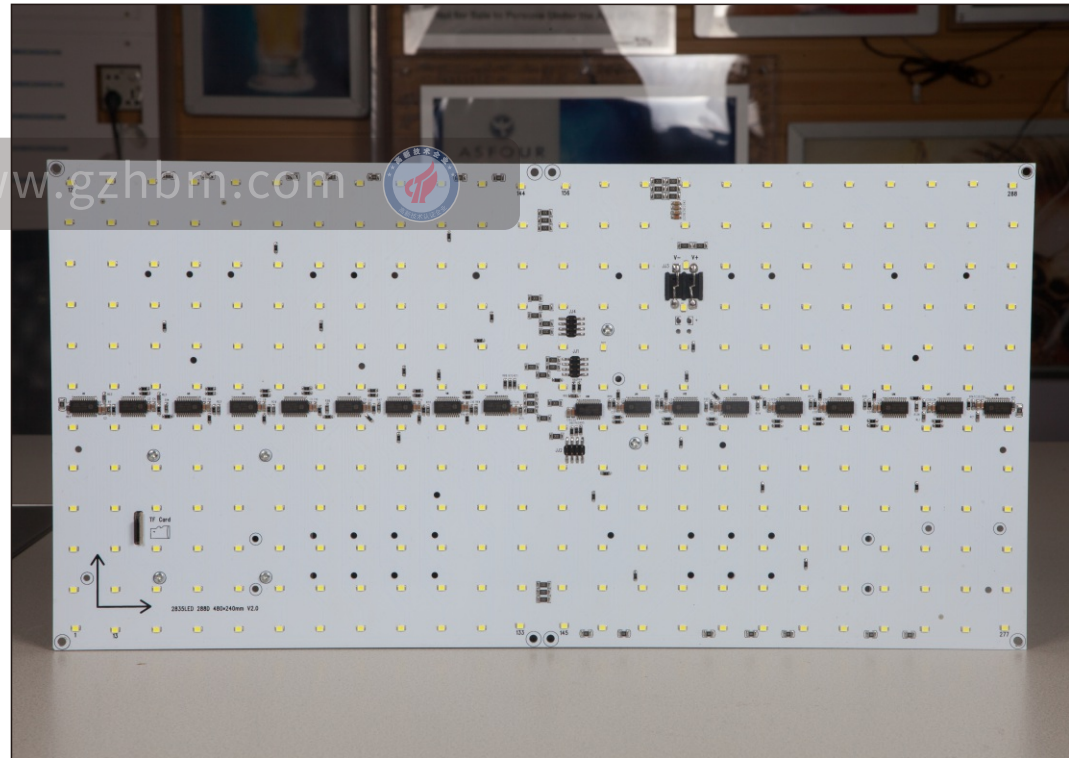


动感灯箱边框参数

名称	8分动感灯箱铝型材	颜色	标准铝颜色（订做色）
型号	HBMC-DG-80	重量	1.23kg/米
材质	6063国际铝合金	壁厚	2.0mm
厚度	80mm	工艺	电泳/阳极氧化
规格	6.15米/条（实用6米）	特性	无框卡布式

动感灯箱灯板参数

尺寸	LED灯珠数量	工作电流	功率	工作电压	色温
480*240mm	288颗	3300mA	40W	12V	3200-15000K
360*240mm	216颗	2480mA	30W	12V	3200-15000K
240*240mm	144颗	1660mA	20W	12V	3200-15000K
360*120mm	108颗	1240mA	15W	12V	3200-15000K
240*120mm	72颗	830mA	10W	12V	3200-15000K





广告画面:

根据客户的要求可选择的画面材质有:
热转印、UV软膜、纺织布、3P布4种类型.

电源器:

动感灯箱一般选用内置电源器,
可用明纬电源器或我司其他电源器



支撑杆:

动感灯箱灯板需使用汇百美动感灯箱
专用支撑杆固定。

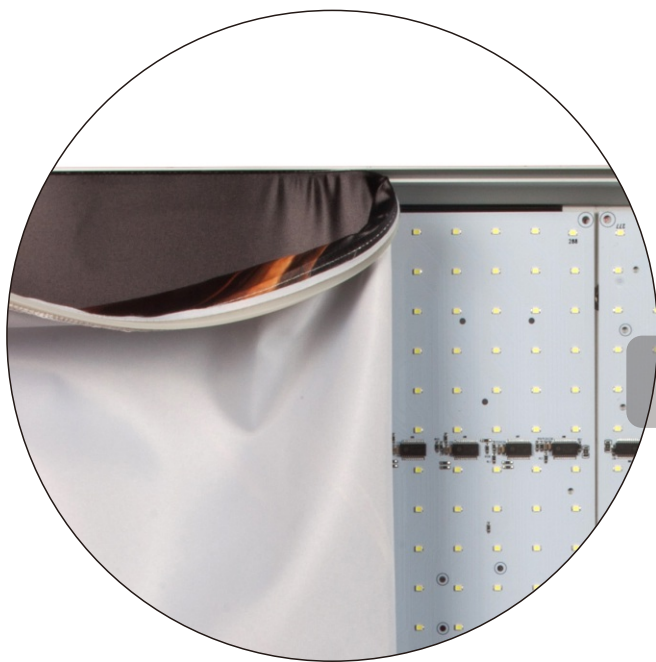
动感灯箱边框颜色个性定制



汇百美所有灯箱边框标准颜色为铝原色,符合大众化的工程需要,但是也可针对不同工程不同安装环境的需求进行定制(根据客户来样定制或提供色板颜色号),工艺根据客户的数量进行喷色喷粉\氧化等工艺进行.我们做到更加全面,为的是为您提供更多的方便.



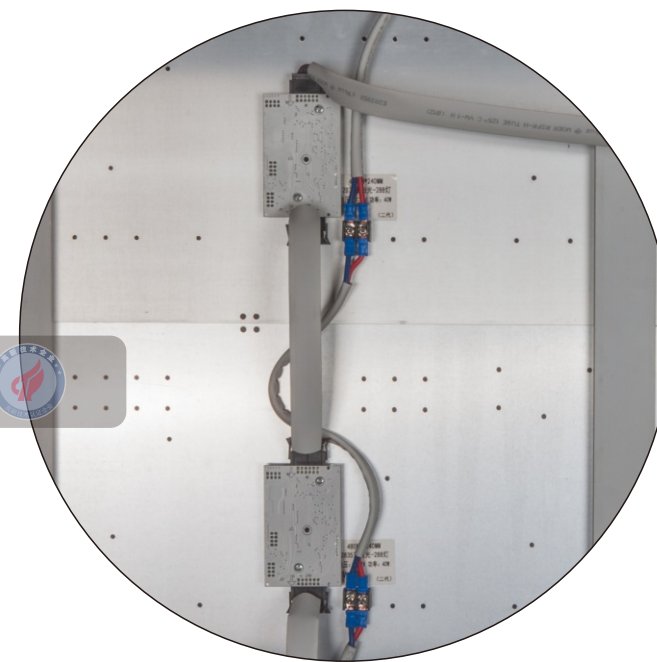
动感灯箱主要功能是可以利用控制LED灯的亮、明、暗、灭，达到画面动感效果，从画面到动感光源的融合设计，使平面广告画面得到似动画视频的冲击效果，主次分明，动静结合，令人过目不忘，最后将广告品牌植入每个消费人群，达到推广宣传的目的。我司的动感灯箱对比市场有我们独到的竞争优势。



15mm深U型"倒锯齿"状卡槽设计，画面易安装但是不容易"反松"脱落，画面安装更紧致美观。



专业全新LED开板技术，灯效利用率高，每颗LED芯片独立工作，任何一颗灯损坏不会影响其他LED的正常使用。



每块灯板都有并联扩展通道控制板，任何一块灯板出故障不影响其他灯板正常运行，故障位置清晰，方便更换，大大节约了维护成本。

产品应用优势



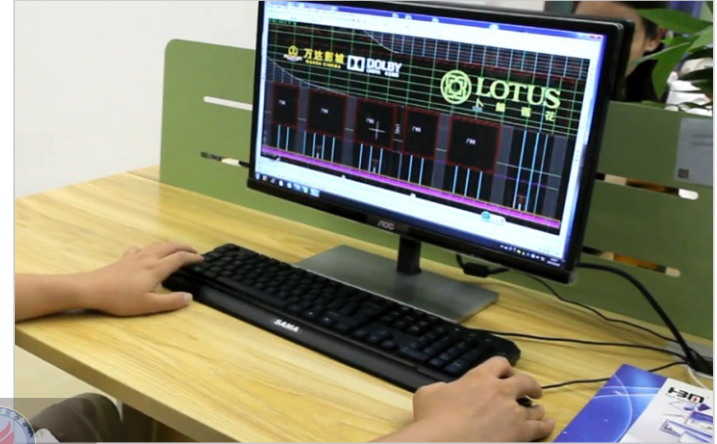
汇百美十年灯箱生产厂家,拥有一批有十年经验的销售团队和生产团队,保证为您提供优质、高效、专业的一站式服务;灯箱工艺好,采用节能LED光源,保证灯箱节能;铝材采用国铝6063铝合金,新料不参废铝,保证品质;公司具有自己的铝型材生产工厂、LED光源生产线以及灯箱成品生产线,保证供货的稳定和交货时效;还有一批有十年经验的工程技术,为您提供投标工程类解决方案



汇百美高新企业为您提供高效、优质、专业、高性价比的产品和服务



我司拥有一批具有“十年经验”的专业工程设计团队,保证每款铝材设计的独特和唯一。



我司提供“一站式”广告灯箱解决方案,可为您定制稳定、安全、个性化的工程项目解决方案。



拥有5000多m²的铝型材生产线和储存仓,保证灯箱铝材的供货的稳定性和发货时效性。



具有专业的LED光源生产设备和生产线,保证提供最优工程光源配比方案。



拥有1000m²的拉布灯箱生产线,包括组装和检测以及成品放置区等区域,保证一条龙配套服务。

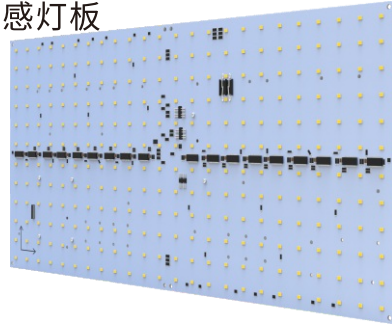
动感灯箱组装所需要的配件



大角码L4个+垫片4个
小角码M4个



光源
动感灯板



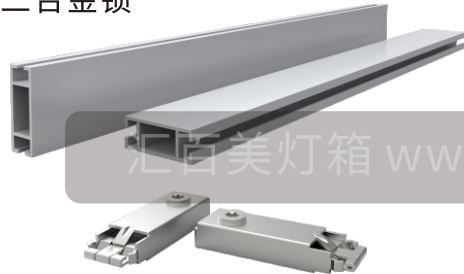
主/分控连接线
电源连接线



电源器



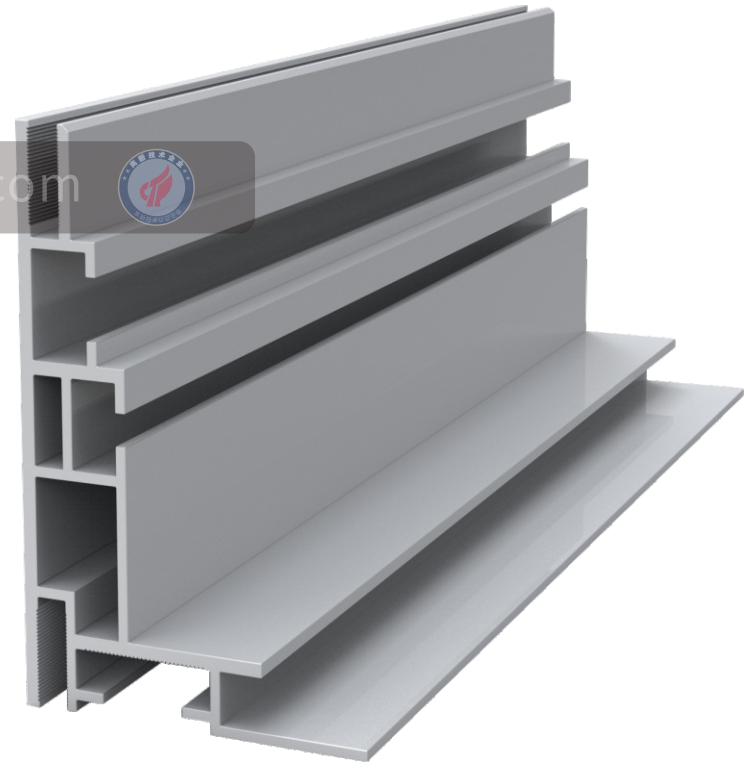
支撑杆
三合金锁



硅胶条

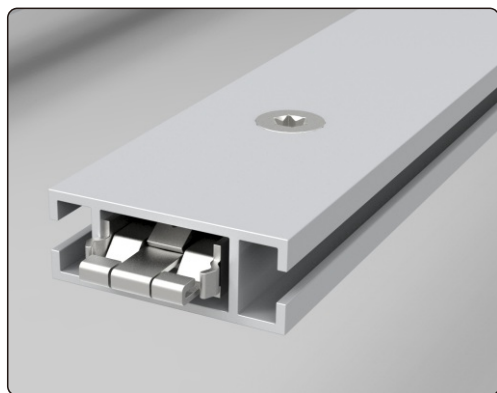
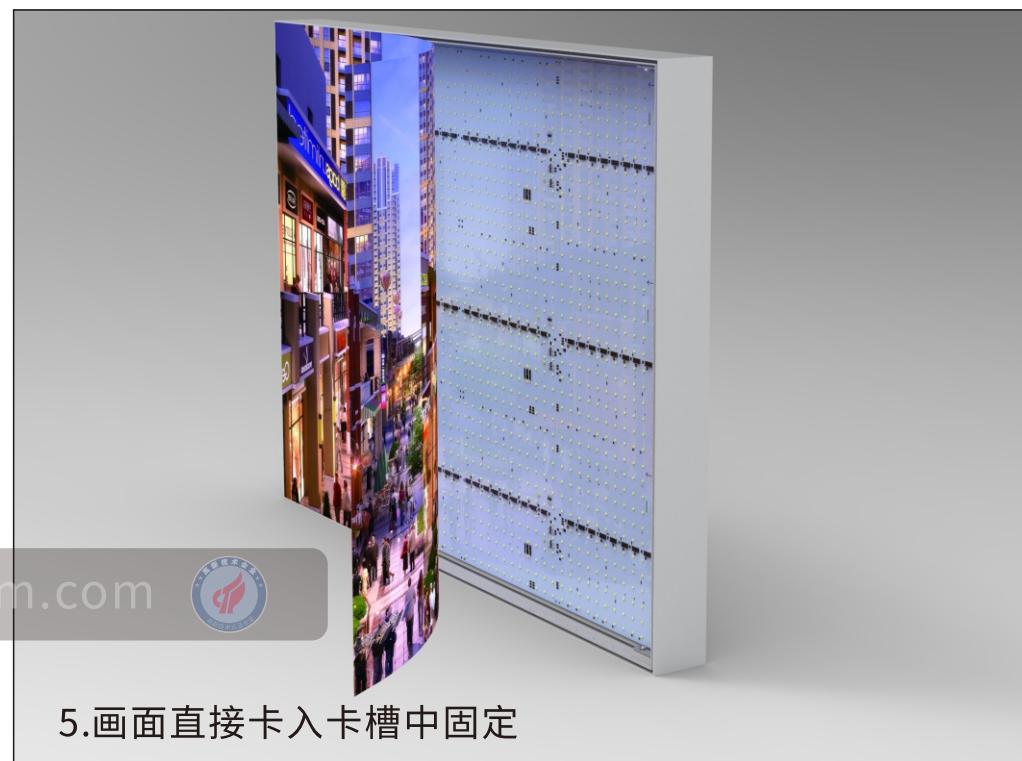
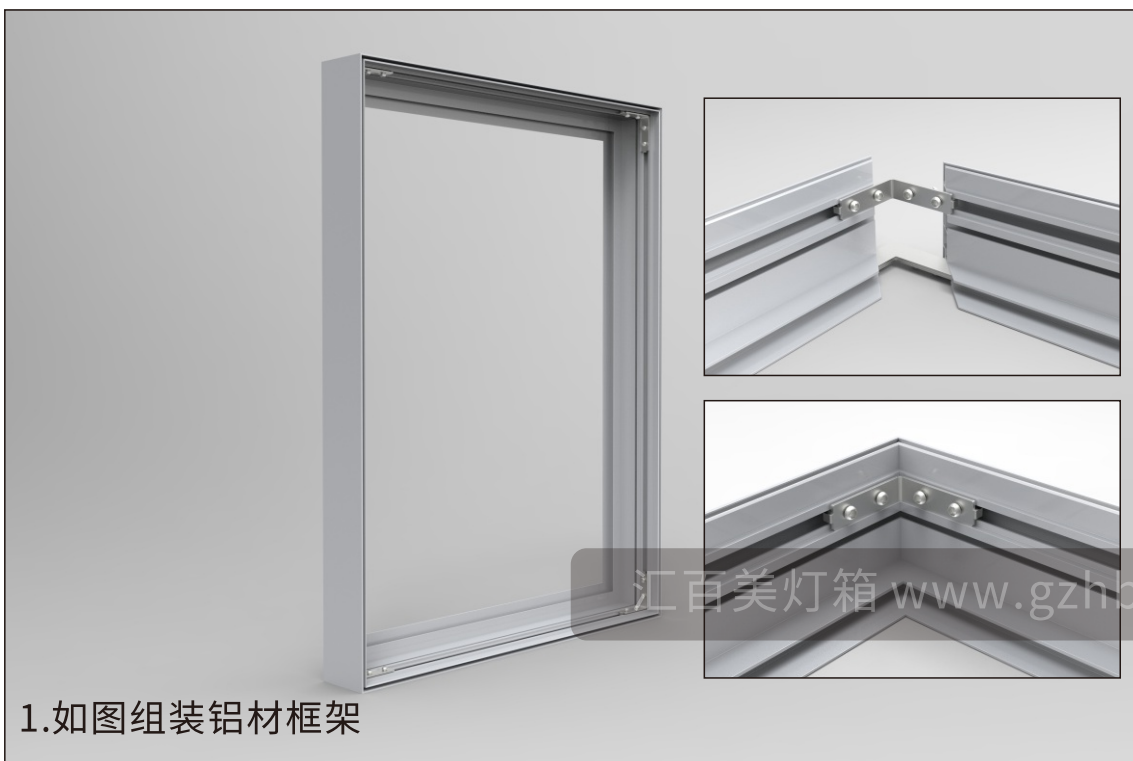


广告画面

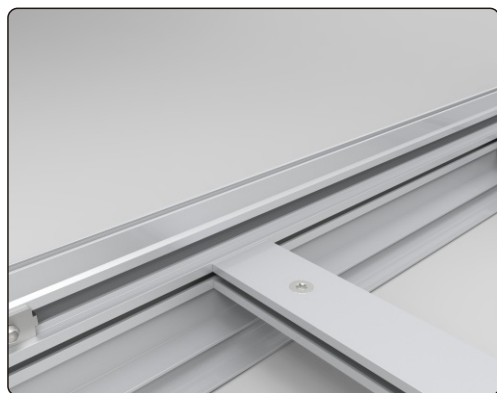


汇百美灯箱 www.gzhbm.com

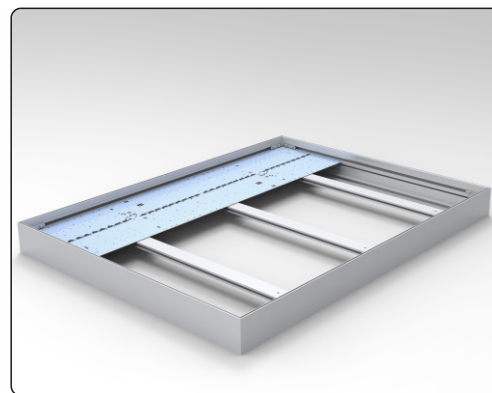




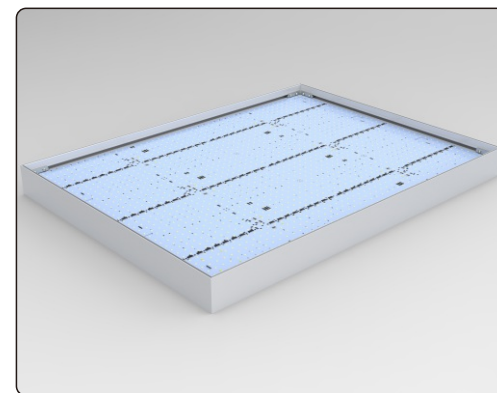
2. 将三合金锁卡进支撑杆



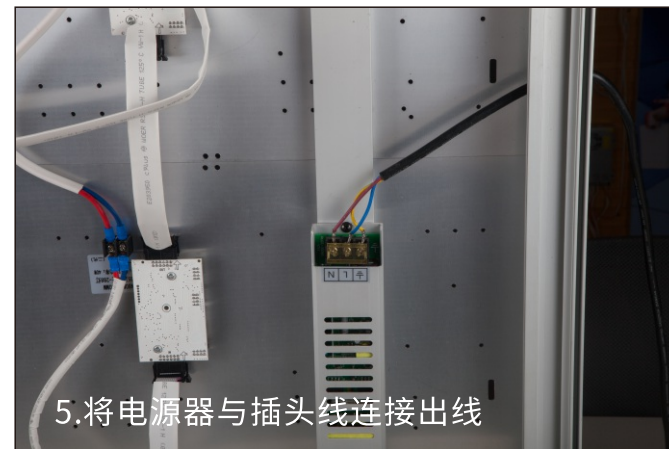
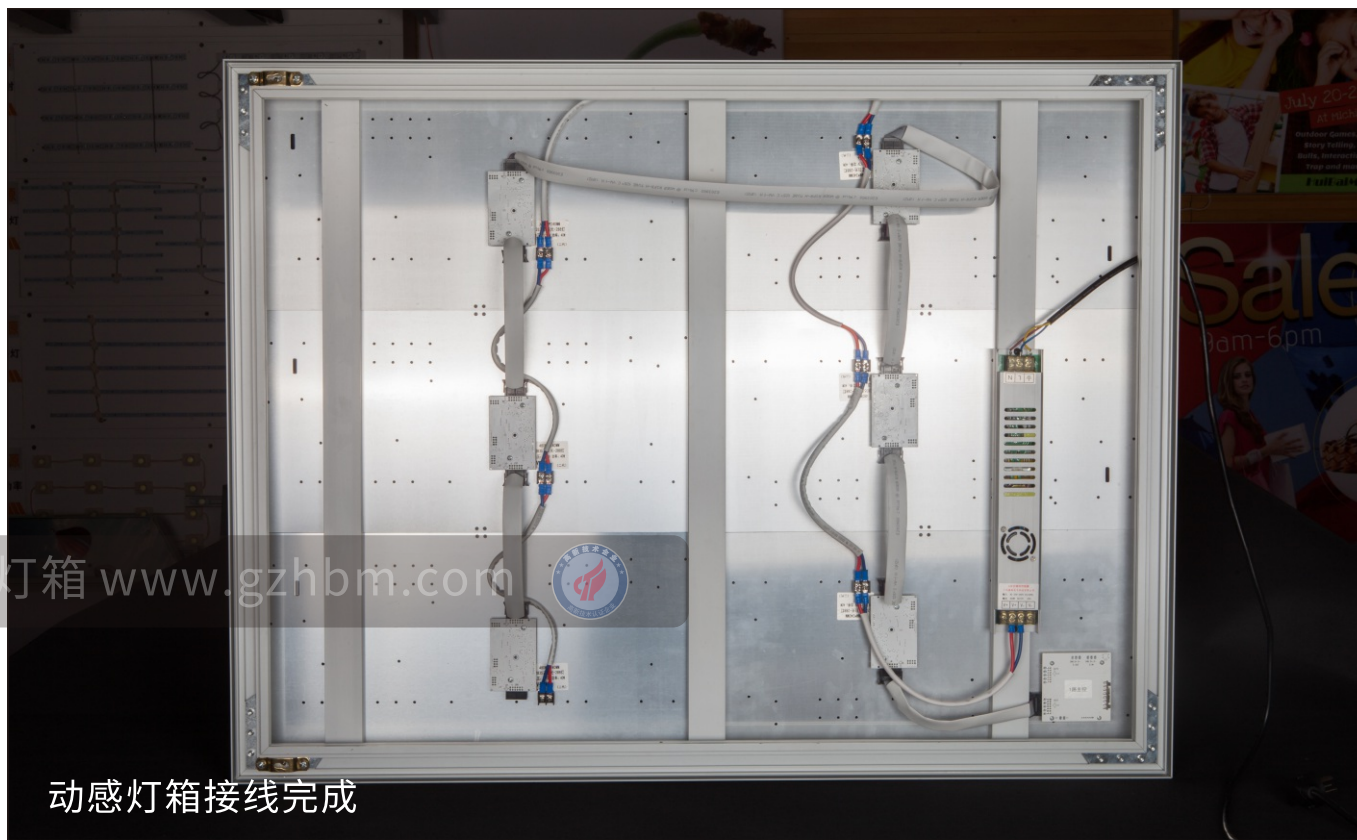
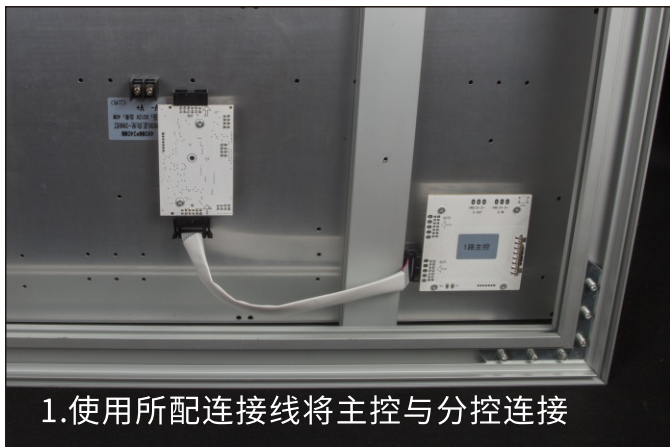
3. 将支撑杆安装至铝型材



3. 将动感灯板固定至支撑杆



4. 动感灯板安装效果



一.动感灯箱尺寸长宽需按照120mm的倍率再各加40mm。（如760mm*1000mm灯箱即可理解为： $120*6+40=760$ ， $120*8+40=1000$ ）

二.如需汇百美制作Flash动画效果，您需提供与灯箱尺寸1:1的画面文件（文件类型为：jpg、psd、ai、cdr等），以及动画效果要求。

三.当您已经制作好Flash动画文件时（动画文件格式需为SWF格式），我们可提供为您免费转换为程序文件，即可直接拷贝至TF卡中插入灯箱播放。**制作完成的动画文件需为黑白画面效果，即黑色为LED灭亮，白色为LED灯亮。**（如下图所示）



四.为确保程序正常运行，当每次需要更换TF卡中的动画程序时，需先将TF格式化，再将动画程序拷贝至TF卡。



◀ 标准壁挂式（铝材外凸式）

动感灯箱常规标准壁挂式安装是以边框外凸式，这种方式可以看到铝型材边框,是大部分客户选用的安装方式



壁挂内嵌式 ▶

也可以根据环境的需求,将动感灯箱嵌入到已经挖好的墙面凹槽内,让铝型材边框嵌入凹槽安装,外观表面平整于墙面,让灯箱和场景融合的更密切,达到广告内容视觉最大化!



吊挂式

动感灯箱也可以采用吊挂式,吊挂式可采用钢丝绳吊挂或铝管吊挂两种,主要在一些银行/餐厅/咖啡厅/房产等场所橱窗展示广告。

单面站立式

动感灯箱也可以立式展示广告,立式展示一般用于直营店面门口广告牌展示广告内容,主要是方便移动,可操作性强,底座可用一字底座和三角底座两种.



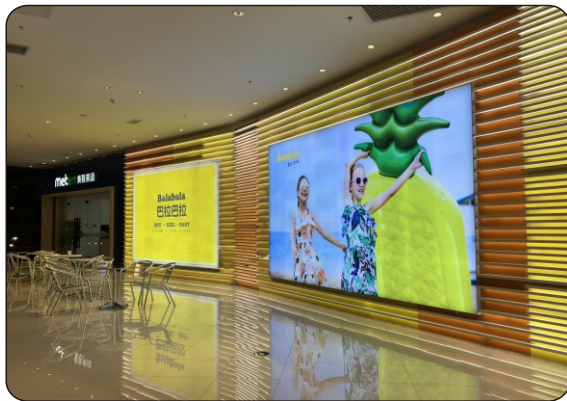
地铁/高铁站
品牌广告宣传



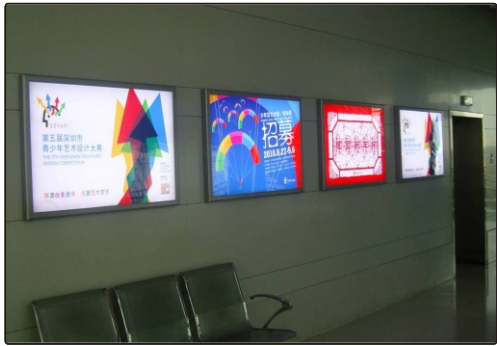
服饰/饰品店
品牌广告宣传



品牌店/商场
品牌广告宣传



一般的灯箱广告



汇百美动感灯箱



发展趋势

无论是超薄灯箱还是拉布灯箱，都是以一张画面一种形式的静态形式展现，包括滚动灯箱，也只是画面的轮换，但是有些广告画面，例如餐饮类、汽车类、房产类很多画面需要增加点动态的层次感，才更加显得更加生动和真切，所以一般的灯箱已经不能满足一些商业的需求了。而现在兴起的动感灯箱，是一种动态的灯箱广告，它比常规的拉布灯箱更具吸引力，因为动感灯箱可以通过编程技术根据画面diy光效，使灯箱产生个性化光效和光影律动的动感特效，达到动态画面的广告效果，以动静结合的方式取悦消费者。另外动感灯箱也可以随时更换画面，更换画面的同时只需将主控上的TF内程序更换即可，操作成本低，所以现在很多的品牌店/高铁地铁站等都选用动感灯箱展示广告，当下是非常流行的，用动感灯箱作为店面广告展示，给消费者眼前一亮的快感，广告传媒的商友们一定不会错过这一波的。

2018年,我司已经成为高新技术企业,我司的拉布灯箱铝型材不但是环保型生产,而且设计方面在行业内也有独到的竞争优势,都是私模设计,并且具备相应的专利证书,并且我司将不断创新和改造,"智造"升级并且真实解决客户们遇到的切合性问题。

<p>证书号第 3966189 号</p> <h3>外观设计专利证书</h3> <p>外观设计名称: 铝型材</p> <p>设计人: 何朝荣</p> <p>专利号: ZL 2016 3 0377933.2</p> <p>专利申请日: 2016年08月10日</p> <p>专利权人: 何朝荣</p> <p>授权公告日: 2016年12月07日</p> <p>本外观设计专利在依照中华人民共和国专利法进行初步审查, 决定授予专利权, 颁发本外观设计专利证书予以登记, 专利权自公告之日起生效。</p> <p>本专利的专利权期限为十年, 自申请日起算, 专利权人在依照专利法及其实施细则规定缴纳年费, 本专利的年费应当在每年 01 月 10 日前缴纳, 未按规定缴纳年费的, 专利权在相应期限届满之日起终止。</p> <p>专利权人依法享有的权利包括: 专利权的转移、质押、无效、终止、恢复和专利权人的姓名或名称、国籍、地址变更等项权利在专利登记簿上。</p> <p>局长 申长雨</p>	<p>证书号第 633227 号</p> <h3>实用新型专利证书</h3> <p>实用新型名称: 正面展开拉布灯箱</p> <p>发明人: 何朝荣</p> <p>专利号: ZL 2017 2 0329962.X</p> <p>专利申请日: 2017年01月11日</p> <p>专利权人: 广州市汇百美信息科技有限公司</p> <p>授权公告日: 2017年07月28日</p> <p>本实用新型经过本局依照中华人民共和国专利法进行初步审查, 决定授予专利权, 颁发本实用新型专利证书予以登记, 专利权自公告之日起生效。</p> <p>本专利的专利权期限为十年, 自申请日起算, 专利权人在依照专利法及其实施细则规定缴纳年费, 本专利的年费应当在每年 01 月 11 日前缴纳, 未按规定缴纳年费的, 专利权在相应期限届满之日起终止。</p> <p>专利权人依法享有的权利包括: 专利权的转移、质押、无效、终止、恢复和专利权人的姓名或名称、国籍、地址变更等项权利在专利登记簿上。</p> <p>局长 申长雨</p>	<p>证书号第 6459198 号</p> <h3>实用新型专利证书</h3> <p>实用新型名称: 单面半布灯箱铝型材</p> <p>发明人: 何朝荣</p> <p>专利号: ZL 2017 2 0138631.9</p> <p>专利申请日: 2017年02月16日</p> <p>专利权人: 广州市汇百美信息科技有限公司</p> <p>授权公告日: 2017年09月12日</p> <p>本实用新型经过本局依照中华人民共和国专利法进行初步审查, 决定授予专利权, 颁发本实用新型专利证书予以登记, 专利权自公告之日起生效。</p> <p>本专利的专利权期限为十年, 自申请日起算, 专利权人在依照专利法及其实施细则规定缴纳年费, 本专利的年费应当在每年 02 月 16 日前缴纳, 未按规定缴纳年费的, 专利权在相应期限届满之日起终止。</p> <p>专利权人依法享有的权利包括: 专利权的转移、质押、无效、终止、恢复和专利权人的姓名或名称、国籍、地址变更等项权利在专利登记簿上。</p> <p>局长 申长雨</p>	<p>证书号第 6306327 号</p> <h3>实用新型专利证书</h3> <p>实用新型名称: 双面半布灯箱</p> <p>发明人: 何朝荣</p> <p>专利号: ZL 2016 2 1490473.1</p> <p>专利申请日: 2016年12月30日</p> <p>专利权人: 广州市汇百美信息科技有限公司</p> <p>授权公告日: 2017年07月14日</p> <p>本实用新型经过本局依照中华人民共和国专利法进行初步审查, 决定授予专利权, 颁发本实用新型专利证书予以登记, 专利权自公告之日起生效。</p> <p>本专利的专利权期限为十年, 自申请日起算, 专利权人在依照专利法及其实施细则规定缴纳年费, 本专利的年费应当在每年 12 月 30 日前缴纳, 未按规定缴纳年费的, 专利权在相应期限届满之日起终止。</p> <p>专利权人依法享有的权利包括: 专利权的转移、质押、无效、终止、恢复和专利权人的姓名或名称、国籍、地址变更等项权利在专利登记簿上。</p> <p>局长 申长雨</p>	<p>证书号第 6307200 号</p> <h3>实用新型专利证书</h3> <p>实用新型名称: 无线拉布灯箱</p> <p>发明人: 何朝荣</p> <p>专利号: ZL 2016 2 1490473.9</p> <p>专利申请日: 2016年12月30日</p> <p>专利权人: 广州市汇百美信息科技有限公司</p> <p>授权公告日: 2017年07月14日</p> <p>本实用新型经过本局依照中华人民共和国专利法进行初步审查, 决定授予专利权, 颁发本实用新型专利证书予以登记, 专利权自公告之日起生效。</p> <p>本专利的专利权期限为十年, 自申请日起算, 专利权人在依照专利法及其实施细则规定缴纳年费, 本专利的年费应当在每年 12 月 30 日前缴纳, 未按规定缴纳年费的, 专利权在相应期限届满之日起终止。</p> <p>专利权人依法享有的权利包括: 专利权的转移、质押、无效、终止、恢复和专利权人的姓名或名称、国籍、地址变更等项权利在专利登记簿上。</p> <p>局长 申长雨</p>	<p>证书号第 6907301 号</p> <h3>实用新型专利证书</h3> <p>实用新型名称: 一种人工式拉布灯箱配件</p> <p>发明人: 何朝荣</p> <p>专利号: ZL 2016 2 0929096.9</p> <p>专利申请日: 2016年08月24日</p> <p>专利权人: 广州市汇百美信息科技有限公司</p> <p>授权公告日: 2017年02月08日</p> <p>本实用新型经过本局依照中华人民共和国专利法进行初步审查, 决定授予专利权, 颁发本实用新型专利证书予以登记, 专利权自公告之日起生效。</p> <p>本专利的专利权期限为十年, 自申请日起算, 专利权人在依照专利法及其实施细则规定缴纳年费, 本专利的年费应当在每年 02 月 08 日前缴纳, 未按规定缴纳年费的, 专利权在相应期限届满之日起终止。</p> <p>专利权人依法享有的权利包括: 专利权的转移、质押、无效、终止、恢复和专利权人的姓名或名称、国籍、地址变更等项权利在专利登记簿上。</p> <p>局长 申长雨</p>
--	--	--	---	---	--

证书号第 3042038 号

外观设计专利证书

外观设计名称: 铝材 (正百美灯箱铝型材)

设计人: 梁朝群

专利号: ZL 2014 3 0260667.3

专利申请日: 2014年07月16日

专利权人: 梁朝群

授权公告日: 2014年12月10日

本外观设计专利在依照中华人民共和国专利法进行初步审查, 决定授予专利权, 颁发本外观设计专利证书予以登记, 专利权自公告之日起生效。

本专利的专利权期限为十年, 自申请日起算, 专利权人在依照专利法及其实施细则规定缴纳年费, 本专利的年费应当在每年 07 月 16 日前缴纳, 未按规定缴纳年费的, 专利权在相应期限届满之日起终止。

专利权人依法享有的权利包括: 专利权的转移、质押、无效、终止、恢复和专利权人的姓名或名称、国籍、地址变更等项权利在专利登记簿上。

局长 申长雨

证书号第 8306740 号

实用新型专利证书

实用新型名称: LED 发光铝框

发明人: 何朝荣

专利号: ZL 2017 2 0814303.X

专利申请日: 2017年01月05日

专利权人: 广州市汇百美信息科技有限公司

授权公告日: 2017年07月14日

本实用新型经过本局依照中华人民共和国专利法进行初步审查, 决定授予专利权, 颁发本实用新型专利证书予以登记, 专利权自公告之日起生效。

本专利的专利权期限为十年, 自申请日起算, 专利权人在依照专利法及其实施细则规定缴纳年费, 本专利的年费应当在每年 01 月 05 日前缴纳, 未按规定缴纳年费的, 专利权在相应期限届满之日起终止。

专利权人依法享有的权利包括: 专利权的转移、质押、无效、终止、恢复和专利权人的姓名或名称、国籍、地址变更等项权利在专利登记簿上。

局长 申长雨

阿里巴巴全球最佳网商商盟

The Top Global E-Business champions Association of Alibaba

开放 分享 共赢 责任

Openness Sharing Win-win Responsibility

广州市汇百美工艺品有限公司

Guangzhou Hui Bai Mei Arts & Crafts CO., LTD

何朝荣

Qingrong He

香顺网商会

Panshan Chamber Of Commerce

知识产权管理体系认证证书

证书号: 18017182208805

发证机构: 中知(北京)认证有限公司

广州市汇百美信息科技有限公司

广东省广州市番禺区大石南浦南路康园B5号301 (510420)

知识产权管理体系符合标准: GB/T29490-2013

通过认证的范围如下:

拉布灯箱、导光板灯箱的研发、生产、销售的知识产权管理

注: 认证范围不包括法律规定的国家规定的禁止出口、限制出口的产品/服务范围

颁发日期: 2018年06月22日 有效期至: 2021年06月21日

证书的有效期通过年度监督审核, 年度监督审核不合格则证书自动失效, 证书失效后, 证书持有人可重新申请认证

签发: 余科

中知(北京)认证有限公司

地址: 北京市海淀区花园路甲13号7楼1502室 (100088)

http://www.zzhj.com

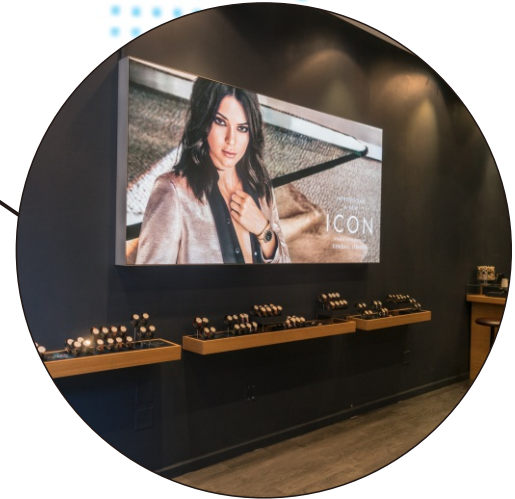
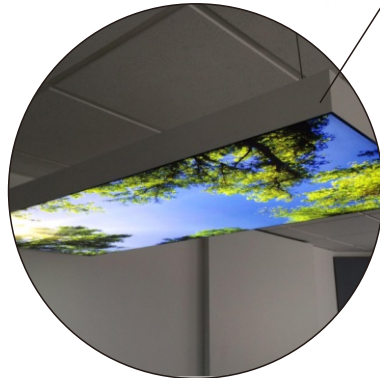
高新技术企业证书

企业名称: 广州市汇百美信息科技有限公司 证书编号: GR201744005351

发证时间: 2017年12月11日 有效期: 三年

批准机关:

汇百美专注广告传媒行业十年，
已经积累数万例灯箱案例，我
公司的铝型材、灯箱产品已经迈
出国门，走向全世界！





总部地址：广州市番禺区大石镇岗西路猛涌路段5号301

香港地址：香港铜锣湾英皇道513号维宝商业大厦20F

电话：+86 (020) 34793968 / +86 (020) 34788486

传真：+86 (020) 34793968转815

邮箱：gzhbm@aliyun.com

网址：www.gzhbm.com

GZ Add: No.5-301, Mengchong zone GangXi road ShiBeiDadao dashi,panyu, Guangzhou,china

HKAdd: 20F Weibao Commercial Building, No.513 King's Road, Causeway bay, Hong Kong

TEL: +86 (020) 34793968 /+86 (020) 34788486

FAX: +86 (020) 34793968-815

E-mail: gzhbm@aliyun.com

Website: www.gzhbm.com

服务热线：400-621-1628

